



Unsere GBS – Ihre Chance  
**Perspektiven für  
pädagogische  
Fachkräfte in  
Ganztagschulen**

# Die Elbkinder

Die Elbkinder sind ein Unternehmen der Stadt Hamburg mit mehr als 7.000 Beschäftigten und über 100 Jahren Geschichte. An rund 230 Kita- und Grundschulstandorten in und um Hamburg bieten wir über 32.000 Kindern Bildung und Betreuung. Seit vielen Jahren sind wir hamburgweit in verschiedenen Ganztagsschulformen (GBS/ GTS) aktiv.

## Unsere Schulstandorte

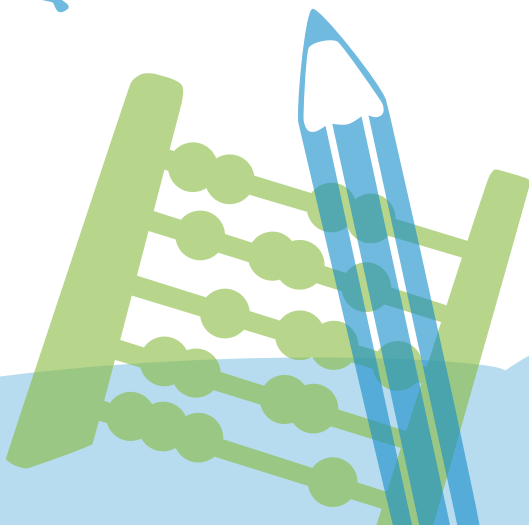
In der GBS sorgen Grundschulen und Träger der Kinder- und Jugendhilfe gemeinsam für die verlässliche Bildung und Betreuung am Nachmittag. Als Kooperationspartner Hamburger Grundschulen gestalten wir gemeinsam mit den Kindern ein vielfältiges pädagogisches Angebot, mit Bewegung, Spiel, Natur, Ruhe, Entspannung u.v.a. mehr. Wir begleiten die Kinder während des Mittagessens und der Lernzeiten.

Die Elbkinder sind hamburgweit an über 30 Standorten in der Ganztägigen Bildung und Betreuung (GBS) sowie in anderen Ganztagsschulformen (GTS) aktiv. Wir verstehen uns als Bildungsträger, der zusammen mit den Kindern und den Schulen einen Bildungs- und Lebensraum gestaltet. Für dieses spannende Arbeitsfeld möchten wir Sie gerne gewinnen!

# Unsere Schulstandorte – Ihre Chance!

Werden Sie ein Teil von uns und gestalten Sie an einem der über 30 Elbkinder-Ganztagsschulstandorte die pädagogische Arbeit mit. Wir sind in allen Hamburger Bezirken vertreten und arbeiten nach unterschiedlichen Konzeptionen.

Das eröffnet Ihnen viele Auswahlmöglichkeiten. Es werden immer wieder GBS-/GTS-Stellen frei und dafür suchen wir pädagogische Fachkräfte!



# Bereichern Sie unser Team!

Mit einer abgeschlossenen pädagogischen Ausbildung oder als Lehramtsstudent oder -studentin mit abgeschlossenem Bachelor- oder Masterstudium können Sie im schulischen Ganztags als Erziehungskraft arbeiten.

Als Erzieherin bzw. Erzieher oder Sozialpädagogische Assistenz gestalten Sie die pädagogische Arbeit mit den Kindern. In enger Zusammenarbeit mit dem multiprofessionellen Team aus pädagogischen Fachkräften, darunter auch den Lehrkräften, wirken Sie an der konzeptionellen Weiterentwicklung des Nachmittagsangebots mit.

Diese Interdisziplinarität macht Ihre Tätigkeit vielseitig und anspruchsvoll. Sie leisten kreative Arbeit in der Gestaltung von schulischen Alltagsstrukturen und Sie helfen dabei, diese Lernorte zu entwicklungsfördernden und bildenden Lebensorten für Kinder zu machen.



# Das erwartet Sie

## Arbeitszeit

- unbefristete Teilzeitbeschäftigung
- Arbeitszeiten am Nachmittag

## Gehalt – TV-AVH (ähnlich TVöD)

- Zwölf Monatsgehälter plus Jahressonderzahlung
- Sommerprämie
- Monatliche Zulage von bis zu 130 Euro, die in 2 freie Tage umgewandelt werden kann
- zusätzlich eine übertarifliche Vergütung von 5% auf das Gehalt Ihrer Eingruppierung in Stufe 1

## Vergütung brutto (Stand März 2024)

### – Erzieher (m/w/d) auf 20-Stunden-Basis

Einstiegsgehalt € 1.751,37

Endvergütung nach Stufenlaufzeit € 2.385,68

### – SPA (m/w/d) auf 20-Stunden-Basis

Einstiegsgehalt € 1.606,14

Endvergütung nach Stufenlaufzeit € 2.039,15

## Beratung und Fortbildung

- Jährlich über 270 kostenlose Fortbildungsangebote, die Sie während Ihrer Arbeitszeit nutzen können
- Eine breit gefächerte Fachberatungsstruktur

## Urlaub und soziale Leistungen

- 30 Tage Jahresurlaub plus 2 Regenerations-Tage
- Betriebliche Altersvorsorge
- Elternbeitragsrabatt für Kinderbetreuung
- Arbeitgeberzuschuss zu Deutschlandticket oder E-Bike
- Betriebssport und betriebliches Gesundheitsmanagement

# Das bringen Sie mit

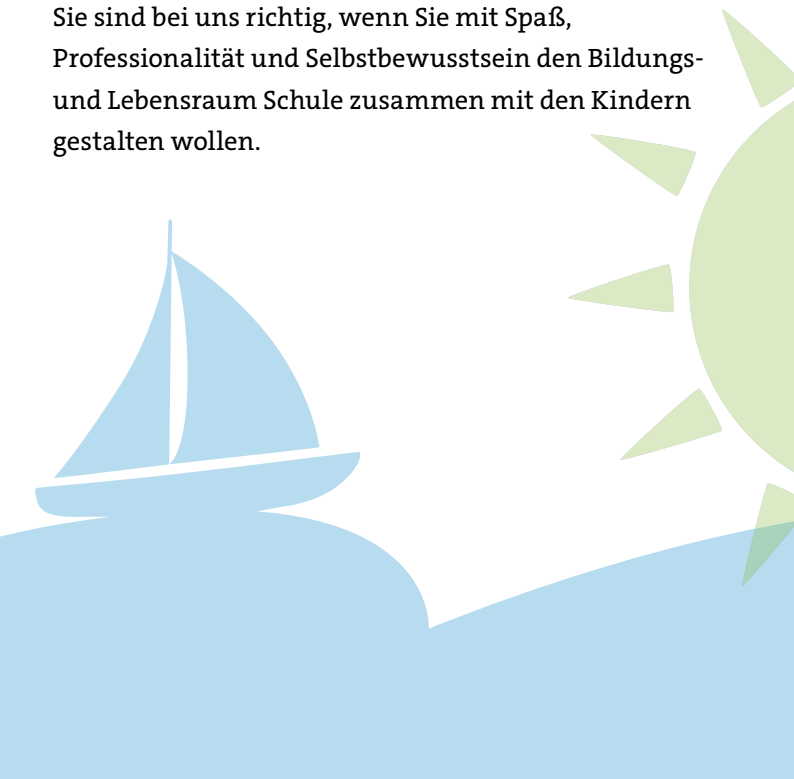
## **Fachliche Voraussetzungen**

- Abgeschlossene Ausbildung zum/zur Erzieher/in oder SPA oder Abschluss eines pädagogischen Bachelor- oder Masterstudiums
- Fundiertes pädagogisches Fachwissen

## **Persönliche Voraussetzungen**

- Ein hohes Maß an sozialer Kompetenz
- Team-, Konflikt- und Kommunikationsfähigkeit
- Die Bereitschaft zu Veränderung und lebenslangem Lernen
- Interkulturelle Kompetenz
- Kreativität und vielseitige Interessen
- Selbstständigkeit und Eigenverantwortlichkeit

Sie sind bei uns richtig, wenn Sie mit Spaß, Professionalität und Selbstbewusstsein den Bildungs- und Lebensraum Schule zusammen mit den Kindern gestalten wollen.



# Über die Schulter geschaut

Sie wollen wissen, wer wir sind? – In unserer Video-Reihe können Sie Elbkinder-Mitarbeitende bei ihrer Arbeit begleiten und hören, was sie antreibt.



Hier geht's zum Film

**Schulterblick PÄDAGOG\_INNEN.**

Video, 6:54 Minuten



# Wir möchten Sie kennenlernen

Lassen Sie uns Ihre Bewerbung zukommen – gerne online!

Im Bewerbungsportal der Elbkinder finden Sie offene Stellen und die Möglichkeit zur Initiativbewerbung:  
[www.elbkinder-kitas.de/karriere](http://www.elbkinder-kitas.de/karriere)



Oder Sie senden uns Ihre aussagekräftige und vollständige Bewerbung per Post oder E-Mail an:

**Elbkinder Vereinigung Hamburger Kitas gGmbH**  
Oberstraße 14b  
20144 Hamburg  
[bewerbung@elbkinder-kitas.de](mailto:bewerbung@elbkinder-kitas.de)

[www.elbkinder-kitas.de](http://www.elbkinder-kitas.de)